

RAPPORT D'ACTIVITÉS

2025-2026

Être là quand ça compte, à chaque étape de la vie.

3 - Mot de la présidence des C.A. et de la direction générale

AUTISME LAURENTIDES

5 - Notre mission et notre vision

6 - Nos valeurs

7 - Territoire

8 - Conseil d'administration

9 - Membres du personnel

10 - Nos services

11 à 16 - Volet Famille

- 11 - Unité mobile d'intervention (UMI)
- 12 - Témoignage
- 13 - Programme d'accueil structuré pour les familles
- 14 - Groupes d'entraide
- 14 - Ateliers pour la fraterie
- 15 - Habiletés sociales - Adolescents et Adultes
- 15 - Causeries adultes
- 16 - Activités familiales

17 - Volet Jeunesse

- 17 - Répits de fin de semaine : de jour et avec nuitée
- 18 - Camps estivaux

19 - Volet Adulte

- 19 - Quand l'accompagnement devient un moteur d'autonomie
- 20 - Activités de jour
- 21 - Nos programmes

22 - Volet Employabilité

- 22 - Nouveaux services
- 23 - Développement du service d'employabilité et d'inclusion en emploi
- 24 - Croissance et déploiement du service d'inclusion en emploi
- 25 - Une démarche structurée autour d'objectifs porteurs de sens
- 26 - Développement de partenariats et promotion du volet employabilité
- 27 - Accompagnement à l'intégration et au maintien en emploi
- 27 - Usine alimentaire Groupe Saint-Hubert de Boisbriand
- 28 - Les entrepôts frigorifiques Lobo (Chenail)
- 28 - Développement de partenariats et rayonnement du service
- 29 - Moisson Laurentides

30 - Implication dans la communauté

31 - Représentation

32 - Site internet et médias sociaux

33 - Bénévolat

34 - Objectifs et orientations

- 34 - Perspectives
- 35 - En action pour des services durables et inclusifs

36 - Nos 4 grandes orientations stratégiques

37 - Répartition des produits et charges

FONDATION AUTISME LAURENTIDES

39 - Notre mission et notre vision

40 - Conseil d'administration

41 - Assemblée générale annuelle

42 à 47 - Nos activités de levée de fonds

- 42 - La force d'une communauté engagée
- 43 - Derrière le rideau: Gala Unis pour l'autisme
- 44 - Derrière le rideau: Gala Unis pour l'autisme
- 45 - Grand McDon
- 46 - 26e Classique de golf et Défi vélo
- 47 - Campagne de Noël

48 - Activités organisées par des tiers

- 48 - Une mobilisation grandissante au delà des événements officiels
- 49 - Communauté et engagement

50 - Prix Guy-Frigon

51 - Nos collaborateurs et donateurs

MOT DE LA PRÉSIDENTE DES C.A. ET DE LA DIRECTION GÉNÉRALE

L'année 2025–2026 aura été marquée par une volonté constante d'adaptation, d'innovation et de développement afin de répondre aux besoins croissants des personnes autistes et de leurs familles. Dans un contexte où les défis demeurent nombreux, nous avons poursuivi notre engagement à offrir des services concrets, humains et adaptés aux réalités vécues par notre communauté.

Parmi les réalisations importantes de cette année, le développement de notre volet employabilité constitue une avancée significative dans notre continuum de services. Ce nouveau service vise à soutenir les personnes autistes dans leur intégration au marché du travail, tout en accompagnant les employeurs vers des milieux plus inclusifs. Nous avons également poursuivi le déploiement de notre unité mobile d'intervention (UMI), qui permet d'offrir un soutien professionnel directement dans les milieux de vie des familles confrontées à des situations de désorganisation ou de crise.

En parallèle, nous avons maintenu et bonifié notre offre de services de répit de jour et de nuit, répondant à une demande toujours croissante tout en assurant un accompagnement de qualité adapté aux besoins des participants et de leur famille.

Cette année a également été marquée par la mise en œuvre de notre planification stratégique triennale 2026–2029, une démarche essentielle qui guidera nos actions afin d'assurer la pérennité de nos services, de poursuivre leur développement et de répondre aux besoins évolutifs de notre communauté.



KARINE BRUNET
Directrice générale
Autisme Laurentides
Fondation autisme
Laurentides



SYLVIE LEJEUNE
Présidente C.A.
Autisme Laurentides



CLAUDE DUBOIS
Président C.A.
Fondation autisme
Laurentides

AUTISME
Laurentides



NOTRE MISSION

Autisme Laurentides est un organisme à but non lucratif qui accompagne les personnes autistes de tout âge et de tout niveau, ainsi que leurs familles. Nous offrons des services sur mesure et adaptés, visant à faciliter leur intégration sociale et améliorer leur qualité de vie.

NOTRE VISION

Autisme Laurentides vise à être une référence incontournable dans le soutien aux familles touchées par l'autisme dans la région des Laurentides. Nous nous engageons à répondre rapidement aux besoins diversifiés de notre clientèle grandissante.

NOS VALEURS

RESPECT

Prendre en compte et valoriser les besoins, les intérêts, les opinions et les sentiments de chacun. Faire preuve d'écoute active et favoriser des relations harmonieuses, fondées sur la coopération et la compréhension mutuelle, dans le respect des différences culturelles et sociales.

AGILITÉ

Reconnaître le changement comme une constante et y répondre avec flexibilité. Individualiser les approches pour nos employés et notre clientèle diversifiée. Mettre à profit notre expertise pour trouver des solutions originales, adaptées à notre environnement dynamique. Agir en tout temps avec diligence.

INTÉGRITÉ

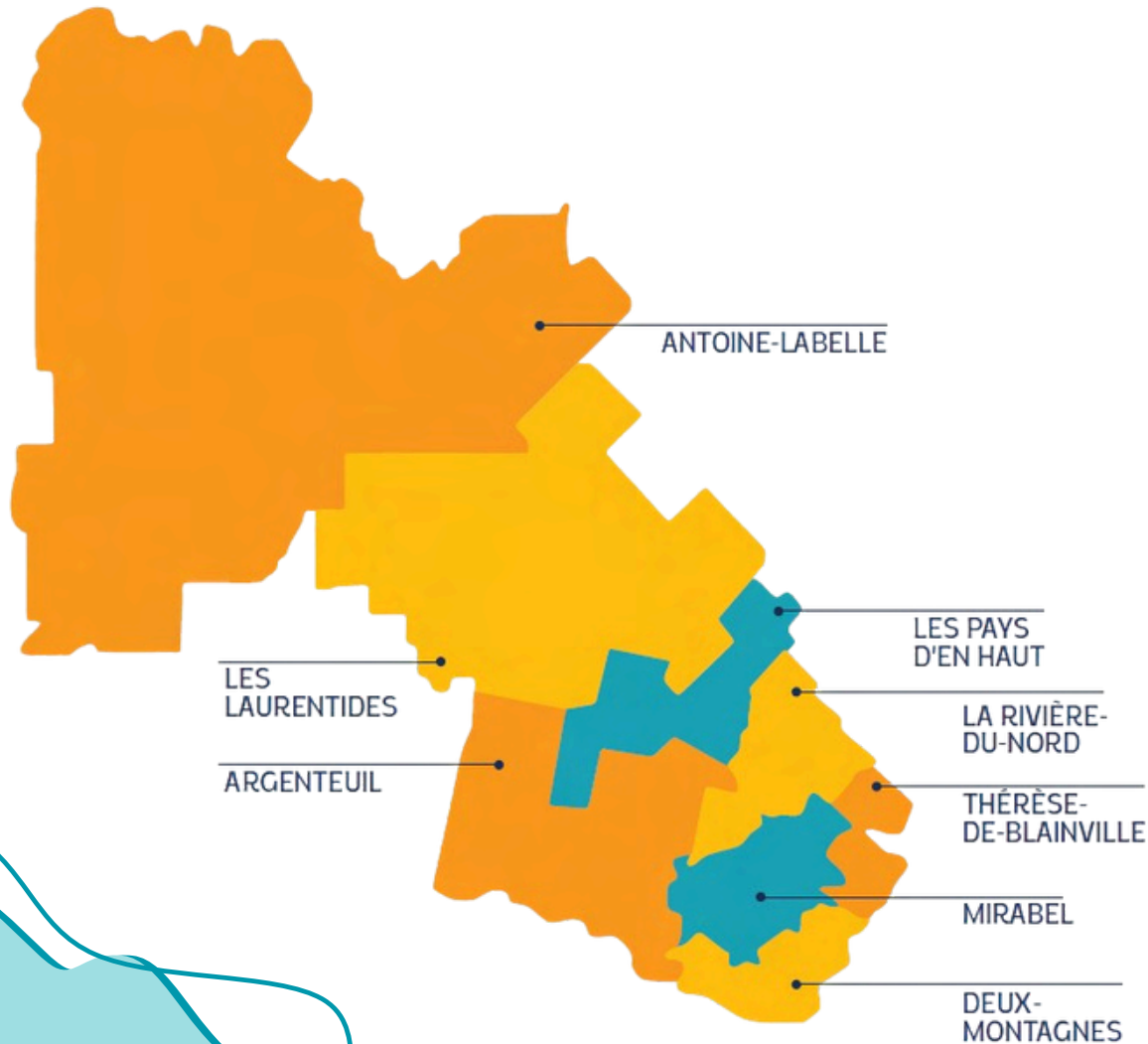
Respecter nos engagements et agir avec honnêteté et bienveillance, dans le respect de nos valeurs. Assurer notre crédibilité par la qualité constante de nos actions.

ENGAGEMENT

Maintenir et développer nos compétences afin de mieux contribuer à notre mission. Collaborer avec les différents membres de l'équipe afin d'atteindre nos objectifs communs. Être à l'écoute des besoins de notre clientèle par une implication active et durable.

Au cœur de notre engagement se trouve une **approche humaine, bienveillante et adaptée aux besoins** de chaque personne autiste et de sa famille. Guidés par le **respect** des réalités individuelles et par le **potentiel** de chacun, nous travaillons chaque jour à offrir un **accompagnement significatif, inclusif et porteur de possibilités.**

TERRITOIRE



8 MRC

67 MUNICIPALITÉS

679 190 HABITANTS

CONSEIL D'ADMINISTRATION

Notre conseil d'administration est composé de personnes engagées, issues principalement du milieu professionnel et de familles résidant sur le territoire que nous desservons.

Il s'est réuni 8 fois au cours de la dernière année.

Merci à chacun des membres pour votre engagement remarquable!

Sylvie Lejeune

Présidente

Membre parent
Comptable, Mirabel Héli Support Inc.

Myriam Beaudoin, CPA

Trésorière

Membre professionnel
Directrice principale, Certification et
Comptabilité, MNP

Marianick Fagnou

Secrétaire

Membre parent
Directrice, Coordination des initiatives
RH, Desjardins

Geneviève Robert

Administratrice

Membre parent
Propriétaire Au Clos Rolland Couette
& Café

Camille Gourgues

Administratrice

Membre professionnel
Orthophoniste, CISSS des Laurentides

MEMBRES DU PERSONNEL

ASSEMBLÉE ANNUELLE

L'assemblée générale annuelle s'est tenue à la bibliothèque de Blainville, située rue de la Mairie, à Blainville, le 18 juin 2025, à 18h30. Au total, 29 membres étaient présents, ainsi que plusieurs membres du personnel.

MEMBRES DU PERSONNEL

Direction et administration

- **Karine Brunet**, directrice générale
- **Vicky Lafontaine**, directrice générale adjointe
- **Estelle Tancrez**, conseillère en ressources humaines
- **Chantal Simonneau**, technicienne en comptabilité

Coordination et services de soutien

- **Ezabel Ducharme**, Responsable de programme – Volet famille
- **Viviane Paquin-Bédard**, Responsable de programme – Volet jeunesse
- **James St-Onge Lapierre**, Responsable de programme – Volet employabilité
- **Thomas Mathieu**, Responsable de programme – Volet adulte
- **Éliane Bélanger**, Éducatrice spécialisée des programmes
- **Élodie Grenier**, Assistante coordonnatrice des programmes
- **Valéry Latreille**, Éducatrice spécialisée, projet UMI
- **Isabelle Gagnon**, Éducatrice spécialisée, projet UMI
- **Vicky Paquette**, Technicienne en travail social

Intervenants milieu, activités de jour et employabilité

- Annie Aubin
- Kim Beaudoin
- Julie Décosse
- Bourane Dehaïbi
- Marilou Lebrun
- Mathylde Fournier
- Philippe Sirois-Parent
- Johanne St-Onge

TYPES D'EMPLOIS

Permanents, temps plein
Permanents, temps partiel
Occasionnels, fins de semaine
Saisonniers, camps estivaux

EMPLOYÉS

20
1
60
53

*Au 31 mars 2026,
notre organisme
comptait **443**
membres.*

NOS SERVICES

L'année 2025–2026 aura été marquée par la consolidation et le développement de nos services afin de répondre aux besoins croissants des personnes autistes et de leurs familles. Nous avons poursuivi le déploiement de notre unité mobile d'intervention, bonifié notre offre de répit et franchi une nouvelle étape importante avec la mise en place de notre volet d'employabilité, qui favorise l'intégration socioprofessionnelle des personnes autistes.

Grâce à une équipe engagée, à l'implication de nos partenaires et à une volonté constante d'amélioration, nous avons poursuivi l'évolution de nos pratiques et de nos services afin d'offrir un accompagnement toujours plus adapté, humain et répondant aux réalités vécues par notre clientèle.

Fiers du chemin parcouru, nous regardons l'avenir avec confiance et détermination, animés par le même engagement : soutenir les personnes autistes et leur famille grâce à des services de qualité, porteurs de possibilités et adaptés à leurs besoins.

VOLET FAMILLE

- Unité mobile d'intervention
- Programme d'accueil structuré pour les familles
- Groupes d'entraide
- Ateliers pour la fratrie
- Causeries
- Habiletés sociales: adolescents et adultes
- Activités familiales

VOLET JEUNESSE

- Répits de fin de semaine : de jour et avec nuitée
- Camps estivaux

VOLET ADULTE

- Activités de jour

VOLET EMPLOYABILITÉ

- Ateliers d'apprentissage en entreprise
- Inclusion professionnelle en entreprise

VOLET FAMILLE

UNITÉ MOBILE D'INTERVENTION (UMI)

L'unité mobile d'intervention poursuit son déploiement auprès des familles de la région en offrant un soutien rapide, concret et adapté aux réalités vécues dans les milieux de vie. Composée d'éducatrices spécialisées possédant une solide expertise en autisme, l'équipe intervient directement auprès des jeunes et de leur famille afin d'identifier les défis rencontrés et de mettre en place des stratégies favorisant un retour à l'équilibre et au mieux-être.

Au fil de la dernière année, ce service a continué de démontrer toute sa pertinence en permettant d'agir rapidement en cas de désorganisation, de transition ou de défis majeurs. Grâce à son approche personnalisée et à sa proximité avec les familles, l'unité mobile contribue à prévenir l'aggravation des difficultés et à renforcer les capacités des milieux de vie.

Reconnue comme une ressource complémentaire essentielle dans la région, l'unité mobile d'intervention est aujourd'hui régulièrement recommandée par plusieurs partenaires du réseau, contribuant ainsi à améliorer l'accès à un soutien spécialisé lorsque les besoins se présentent.

2025-2026

Plus de **183** appels

320 heures de soutien

Un total de **190** visites

TÉMOIGNAGE

« L'accompagnement offert par l'unité mobile d'intervention a eu un impact important sur notre famille. Grâce à son soutien et à sa collaboration avec l'école, nous avons pu mieux comprendre certains défis auxquels notre enfant est confronté et mettre en place des solutions adaptées.

Tout au long du suivi, nous avons bénéficié de conseils, d'outils concrets et d'une écoute bienveillante qui nous ont permis de mieux l'accompagner au quotidien. Nous sommes profondément reconnaissants pour cet accompagnement humain et rassurant. »

– Parent d'un jeune accompagné par l'UMI

VOLET FAMILLE

PROGRAMME D'ACCUEIL STRUCTURÉ POUR LES FAMILLES

Recevoir un diagnostic d'autisme pour son enfant soulève souvent de nombreuses questions et peut constituer une étape importante pour les familles. Notre programme d'accueil continue d'offrir un espace d'information, de soutien et d'échange permettant aux parents de mieux comprendre l'autisme et les ressources qui s'offrent à eux.

Animé par des professionnelles et enrichi par l'expérience de parents, le programme aborde des thèmes liés au quotidien des familles tout en favorisant le partage, l'entraide et le développement d'un réseau de soutien.

Offertes en petits groupes de 8 familles et accessibles en présentiel ou en virtuel, les rencontres permettent aux familles de se sentir mieux outillées, accompagnées et moins isolées dans leur parcours.

2025-2026

3 cohortes formées

Un total de **22** familles
soutenues dans la
dernière année

VOLET FAMILLE

GROUPES D'ENTRAIDE

Nos groupes d'échange offrent aux familles un espace accueillant où elles peuvent partager leurs expériences, échanger sur les réalités du quotidien et trouver du soutien auprès de personnes vivant des situations similaires.

Ces rencontres favorisent l'entraide, le développement d'un réseau de soutien et le sentiment de ne pas être seul dans son parcours.

Offertes en présentiel ou en virtuel, elles réunissent en moyenne une dizaine de familles autour de thématiques variées dans un climat de respect, d'écoute et de bienveillance.

THÉMATIQUES ABORDÉES CETTE ANNÉE :

- Mois de l'autisme
- Mois de la santé mentale
- Journée mondiale des parents
- Défis sensoriels et les impacts sur la vie quotidienne
- Les interactions sociales
- Les stéréotypes et les jugements
- Les normes sociales et l'autisme
- Le passage à l'âge adulte (18 ans +)
- Comprendre et accompagner mon enfant
- L'isolement et l'exclusion sociale

ATELIERS POUR LA FRATRIE

Ces ateliers offrent aux frères et sœurs d'enfants autistes un espace sécuritaire, animé par notre équipe en collaboration avec une travailleuse sociale, pour s'exprimer librement, sans jugement.

À travers des jeux, des discussions et des activités ludiques adaptés à leur âge, les enfants apprennent à mieux comprendre l'autisme, à reconnaître leurs émotions, à parler de leur vécu, à identifier leurs forces et à trouver des outils concrets pour gérer les défis du quotidien.

Les rencontres ont lieu une fois par mois, en petits groupes formés selon l'âge des participants, pour un total de quatre séances de deux heures chacune, au Centre autisme Laurentides de Blainville.

5 participants par
groupe d'âge

21 participants
au total

VOLET FAMILLE

HABILETÉS SOCIALES – ADOLESCENTS ET ADULTES

Nos activités destinées aux adolescents et aux adultes autistes de 15 ans et plus offrent des occasions privilégiées de socialiser, de développer de nouvelles habiletés et de créer des liens significatifs dans un environnement accueillant, respectueux et sécurisant.

Grâce à l'accompagnement de nos animateurs, les participants ont des échanges enrichissants et participent à diverses activités favorisant l'expression, la confiance en soi et le développement des compétences sociales. Les activités sont adaptées à leurs intérêts et à leurs besoins, tout en encourageant la participation active et le sentiment d'appartenance au groupe.

Habiletés sociales

Offertes sous forme d'activités structurées en petits groupes, ces rencontres permettent aux participants de développer et de mettre en pratique leurs compétences sociales dans un contexte concret et stimulant.

HABILETÉS SOCIALES – ADOLESCENTS

Nombre de séances: 12
Moyenne de participants: 7

HABILETÉS SOCIALES – ADULTES

Nombre de séances: 12
Moyenne de participants: 7

CAUSERIES – ADULTES

Tenues mensuellement en présentiel, les causeries offrent un espace d'échange sur divers sujets liés à la vie quotidienne, aux relations interpersonnelles et aux comportements sociaux.

Pour les adolescents, elles sont combinées à des activités sociales variées telles que les jeux de société, les sorties au restaurant, les quilles et d'autres occasions de partage entre pairs.

CAUSERIES – ADULTES

Nombre de séances: 12
Moyenne de participants: 9



VOLET FAMILLE

ACTIVITÉS FAMILIALES

Nos activités familiales sont des moments attendus et précieux, qui permettent aux familles de se retrouver, de tisser des liens et de créer ensemble des souvenirs empreints de joie et de complicité. Dans un environnement inclusif et sans jugement, elles contribuent à renforcer le sentiment d'appartenance à notre communauté.

Cette année, plusieurs « *Moments Famille* » ont été organisés :

- Sortie aux Glissades des Pays-d'en-Haut : 80 billets distribués pour une « *Journée magique* »
- Cabane à sucre Bouvrette, à Saint-Jérôme, en plein cœur de la saison des sucres
- Domaine Lafrance; cuillette de pommes
- Spectacle de magie; le Festival Joyeux Mont-Tremblant

Ces activités sont rendues possibles grâce à l'implication de notre équipe et l'engagement constant envers le bien-être des familles que nous accompagnons.

Ces activités sont rendues possibles grâce à **l'implication** de notre équipe et **l'engagement** de partenaires qui souhaitent sincèrement offrir des moments uniques à nos familles.



VOLET JEUNESSE

RÉPITS DE FIN DE SEMAINE : DE JOUR ET AVEC NUITÉE

UN SOUTIEN ESSENTIEL POUR LES FAMILLES

Les familles qui accompagnent au quotidien une personne autiste font face à de nombreux défis. Les services de répit constituent une ressource précieuse qui leur permet de reprendre leur souffle, tout en offrant aux participants un milieu sécuritaire, stimulant et adapté à leurs besoins.

Offerts les fins de semaine avec ou sans nuitées, nos services de répit accueillent des enfants, des adolescents et des adultes. Grâce à une approche personnalisée, à des installations adaptées et à une équipe qualifiée, nous favorisons le bien-être, le développement de l'autonomie et la participation à une variété d'activités enrichissantes.

Installations:

- **Répits avec nuitées** (fins de semaine)
 - Centre Autisme Laurentides de Blainville
- **Répits de jour** (samedi et dimanche)
 - Académie Lafontaine et locaux du Palier de Saint-Jérôme

SORTIES MARQUANTES DE L'ANNÉE:

- Biodôme
- Écomuseum
- Piscine
- O'Volt
- Bowling
- Cosmodôme
- Cinéma
- Mini-golf
- Funtropolis
- Opuce Pocus
- Megamaze
- Odyscène
- TAG

AINSI QUE PLUSIEURS ACTIVITÉS OFFERTES PAR LES VILLES :

- La Zone
- Lecture de contes à la bibliothèque

RÉPITS

Répit de jour:	789
Répits avec nuitées:	330
Heures de répits au total:	74 000

RATIO D'ACCOMPAGNEMENT

1 à 3 participants/intervenant

VOLET JEUNESSE

CAMPS ESTIVAUX

UN ÉTÉ REMPLI DE DÉCOUVERTES, DE PLAISIR ET DE SOUVENIRS

Chaque été, un peu plus de **80 jeunes** participent à nos camps de jour adaptés, où le plaisir, l'exploration et la socialisation sont au rendez-vous. Encadrés par une équipe dynamique et bienveillante, les participants vivent une expérience estivale enrichissante dans un environnement sécuritaire et adapté à leurs besoins.

Au fil des semaines, différentes thématiques inspirent la programmation et donnent vie à une multitude d'activités stimulantes : ateliers scientifiques, culinaires, artistiques et sensoriels, activités sportives, bricolage, jeux de groupe et expériences favorisant le développement de l'autonomie et des habiletés sociales.

Parmi les moments marquants de l'été, soulignons les spectacles, les animations spéciales, les activités extérieures, les visites éducatives et les journées thématiques qui ont contribué à créer des souvenirs mémorables pour les jeunes. Les camps sont offerts dans différents établissements scolaires de la région grâce à la collaboration de précieux partenaires du milieu scolaire.

Moments forts de l'été:

- Ateliers de musique
- Snow cones
- Éducazoo
- Jeux goflables
- Biscuits à décorer

Participants: 81

Camps (4) : St-Jérôme, Mirabel, Ste-Thérèse, St-Eustache

Ratio d'accompagnement :
1 à 3 participants/intervenant



VOLET ADULTE

QUAND L'ACCOMPAGNEMENT DEVIENT UN MOTEUR D'AUTONOMIE

Chaque jour, nos intervenants et intervenantes font une réelle différence dans la vie des participants du répit de jour. Par leur écoute, leur bienveillance et leur accompagnement personnalisé, ils contribuent à développer l'autonomie, les habiletés sociales et la confiance en soi des personnes autistes.

Au cours de la dernière année, plusieurs actions ciblées ont été mises en place afin de favoriser le développement de l'autonomie des participants. À travers des activités adaptées, l'apprentissage des habiletés de la vie quotidienne, la prise de décisions et la participation active aux différentes activités, les participants ont pu acquérir de nouvelles compétences et gagner en confiance dans leurs capacités.

Au-delà des activités offertes, nos intervenants et intervenantes créent un environnement sécurisant et stimulant où chacun peut évoluer à son rythme, vivre des réussites significatives et développer un sentiment d'appartenance. Leur engagement est au cœur de la qualité des services que nous offrons et de l'impact positif ressenti par les participants et leurs familles.



VOLET ADULTE

ACTIVITÉS DE JOUR

Parce que chaque personne mérite de poursuivre son développement, de réaliser son plein potentiel et de participer activement à sa communauté.

Nos activités de jour offrent aux adultes autistes un environnement structuré, stimulant et adapté à leurs besoins. À travers une approche individualisée axée sur l'atteinte d'objectifs, les participants sont accompagnés dans le développement de leurs habiletés, le maintien de leurs acquis, le renforcement de leur autonomie et l'amélioration de leur participation sociale.

Chaque plan d'accompagnement est élaboré en fonction des forces, des intérêts et des aspirations de la personne. Les activités proposées favorisent l'apprentissage, l'épanouissement personnel, les interactions sociales et le développement de compétences utiles au quotidien. Des sorties ponctuelles au sein de la communauté sont également organisées afin de favoriser l'intégration sociale, la découverte de nouveaux environnements et la mise en pratique des habiletés développées dans les activités du quotidien.

En moyenne,
100 adultes fréquentent
nos centres d'activités
chaque semaine



VOLET ADULTE

NOS PROGRAMMES

Offerts en partenariat avec le CISSS des Laurentides, nos programmes permettent à chaque participant de progresser à son rythme tout en poursuivant des objectifs significatifs dans un cadre sécuritaire, bienveillant et valorisant.

Nos programmes d'activités de jour:

- L'Interface (Blainville et Saint-Jérôme) – 4 jours par semaine
- Le Palier (Saint-Jérôme) – 5 jours par semaine
- L'Entracte (Blainville) – 3 jours par semaine



VOLET EMPLOYABILITÉ

NOUVEAU SERVICE

L'année 2025-2026 a marqué le lancement de notre nouveau volet d'employabilité, une initiative développée pour répondre aux besoins des adultes autistes souhaitant accéder au marché du travail ou y maintenir un emploi correspondant à leurs intérêts, leurs forces et leurs aspirations. Ce service s'inscrit dans notre volonté d'offrir un continuum de services favorisant la participation sociale et l'inclusion à toutes les étapes de la vie.

Le déploiement de ce projet a été rendu possible grâce au soutien précieux de la Fondation Hewitt, dont l'engagement a permis de concrétiser cette initiative au bénéfice des personnes autistes et des employeurs de la région.

Trouver et conserver un emploi constitue souvent un défi pour les personnes autistes, malgré leurs nombreuses compétences et leur désir de contribuer activement à la société. Le volet employabilité vise à réduire les obstacles à l'embauche en accompagnant à la fois les chercheurs d'emploi et les employeurs.

Notre équipe offre un soutien personnalisé tout au long du parcours : évaluation des intérêts et des objectifs professionnels, préparation à l'emploi, recherche de milieux de travail compatibles, soutien à l'intégration, développement d'outils adaptés et accompagnement continu en entreprise.

Le service comprend également des activités de sensibilisation et de formation auprès des employeurs afin de favoriser une meilleure compréhension de l'autisme et de créer des environnements de travail inclusifs. Cette approche collaborative permet de soutenir l'employé, son équipe de travail et son gestionnaire afin de favoriser des intégrations durables et positives.

VOLET EMPLOYABILITÉ

DÉVELOPPEMENT DU SERVICE D'EMPLOYABILITÉ ET D'INCLUSION EN EMPLOI

Pour plusieurs personnes autistes, la transition vers la vie adulte représente un défi important, alors que les occasions de poursuivre leur développement personnel et professionnel demeurent limitées après le parcours scolaire. Cette initiative vise à accompagner les personnes autistes dans leur parcours vers l'emploi tout en soutenant les employeurs dans la création de milieux de travail inclusifs.

L'expérience acquise au fil des dernières années démontre clairement le potentiel des personnes autistes lorsqu'elles bénéficient d'un accompagnement adapté. Que ce soit dans des postes spécialisés ou dans des tâches plus opérationnelles réalisées individuellement ou en équipe, plusieurs participants ont démontré leurs compétences, leur rigueur et leur loyauté envers leur employeur.

SERVICE CONSEIL – ACCOMPAGNEMENT SUR MESURE



Rencontre avec les dirigeants

Pour bien cerner les besoins et objectifs



Formation sur mesure à l'équipe + Suivi

Sensibilisation adaptée à la réalité, avec un accompagnement après la formation



Analyse des lieux de travail

Remise d'un document de recommandations et d'aménagements concrets



Entretiens individuels

Avec l'employé-e, les gestionnaires et les collègues



Réunion multidisciplinaire

Pour aligner les actions selon les besoins de chacun

VOLET EMPLOYABILITÉ

CROISSANCE ET DÉPLOIEMENT DU SERVICE D'INCLUSION EN EMPLOI

Nous sommes convaincu que l'emploi constitue un puissant levier d'inclusion sociale, d'épanouissement personnel et d'autonomie, notre organisation a amorcé le développement d'un nouveau service dédié à l'employabilité et à l'intégration en milieu de travail.

Les projets pilotes réalisés avec différents partenaires ont permis de confirmer la pertinence de cette approche.

À ce jour, les résultats obtenus sont très encourageants :

- 9 stagiaires/employés ont intégré l'usine du Groupe St-Hubert et occupent maintenant un emploi rémunéré;
- 1 stagiaire/employé a obtenu un emploi chez Soudure Metalco à la suite de son stage;
- 1 stagiaire/employé a intégré l'équipe d'Autisme Laurentides;
- 2 stagiaires/employés ont participé à un parcours d'apprentissage en milieu réel chez Moisson Laurentides.

Afin de soutenir la croissance de ce nouveau service, Autisme Laurentides a créé un poste de responsable du volet employabilité à temps plein.

Cette ressource a pour mandat de développer de nouveaux partenariats avec les employeurs, d'identifier les besoins des entreprises, de sensibiliser les milieux de travail à l'autisme, d'accompagner les participants dans leur intégration et d'assurer les suivis nécessaires à la réussite de leur parcours.

VOLET EMPLOYABILITÉ

UNE DÉMARCHE STRUCTURÉE AUTOUR D'OBJECTIFS PORTEURS DE SENS

Par cette initiative, Autisme Laurentides contribue activement à transformer les perceptions et à réduire les obstacles à l'embauche des personnes autistes.

Elle met en lumière une réalité essentielle : ces personnes représentent une véritable valeur ajoutée pour les organisations de notre région. Ce nouveau service marque une étape importante dans notre engagement envers l'inclusion et la participation sociale des adultes autistes.

Retombées et impacts de cette initiative :

- Transformer les perceptions liées à l'embauche des personnes autistes et promouvoir une meilleure compréhension de leur potentiel
- Réduire les obstacles à l'intégration en emploi et favoriser des milieux de travail plus inclusifs
- Mettre en valeur la contribution réelle des personnes autistes au sein des organisations
- Soutenir le développement de l'autonomie, de la confiance en soi, du sentiment d'utilité et de l'épanouissement personnel
- Permettre aux entreprises de constater les bénéfices concrets d'une main-d'œuvre diversifiée, notamment l'engagement, la rigueur et la fiabilité

Par ce nouveau volet, Autisme Laurentides réaffirme avec force son engagement à créer davantage d'opportunités durables pour les adultes autistes et à bâtir des ponts solides entre leurs talents et les besoins du marché du travail, au bénéfice de l'ensemble de la communauté.

VOLET EMPLOYABILITÉ

DÉVELOPPEMENT DE PARTENARIATS ET PROMOTION DU VOLET EMPLOYABILITÉ

Au cours de l'année, d'importants efforts ont été déployés afin de faire connaître notre volet employabilité, de sensibiliser les milieux de travail à l'inclusion des personnes autistes et de développer un réseau de partenaires favorisant leur intégration professionnelle.

Dans cette optique, de nombreuses entreprises de la région ont été contactées afin de présenter les services offerts par notre organisme et d'explorer les possibilités de collaboration en matière de recrutement, d'intégration et de maintien en emploi des personnes autistes. Ces démarches ont permis de sensibiliser les employeurs aux avantages d'une main-d'œuvre diversifiée, tout en faisant connaître l'accompagnement personnalisé offert par notre équipe.

Les démarches ont été réalisées dans différents types d'entreprises:

- Secteur agro-alimentaire
- Secteur des entreprises manufacturières
- Secteur du commerce de détail
- Secteur de la restauration

Nous avons également réalisé une présentation du volet employabilité auprès d'une école secondaire du territoire du Centre de services scolaire de la Rivière-du-Nord (CSSRDN). Cette rencontre a permis d'informer les intervenants et les élèves sur les possibilités d'accompagnement vers l'emploi, les services disponibles ainsi que les différentes étapes menant à une intégration réussie sur le marché du travail.

VOLET EMPLOYABILITÉ

ACCOMPAGNEMENT À L'INTÉGRATION ET AU MAINTIEN EN EMPLOI

L'accompagnement offert par notre équipe se poursuit bien au-delà du processus de recrutement. Dès l'entrée en poste, nous assurons une présence active auprès de l'employeur et de l'employé afin de favoriser une intégration harmonieuse et durable en milieu de travail.

Nous offrons une formation et une sensibilisation adaptées à l'entreprise afin de mieux faire connaître les particularités associées au trouble du spectre de l'autisme (TSA) et de favoriser la mise en place de pratiques inclusives. Parallèlement, nous accompagnons l'employé dans son apprentissage des tâches, l'appropriation des attentes du poste et le développement de son autonomie au travail.

Notre équipe demeure disponible à chacune des étapes du parcours d'intégration, assurant un suivi régulier auprès de toutes les parties concernées. Cette approche permet d'identifier rapidement les défis, d'apporter les ajustements nécessaires et de soutenir le maintien en emploi à long terme.

USINE ALIMENTAIRE GROUPE ST-HUBERT DE BOISBRIAND

Ce partenariat avec le Groupe St-Hubert continue d'offrir à des adultes autistes une expérience de travail rémunérée dans un environnement inclusif et adapté à leurs besoins. Fondé sur le principe « Même travail, même salaire », ce projet permet aux participants de contribuer activement à un milieu de travail réel tout en développant leurs compétences, leur autonomie et leur confiance en leurs capacités.

Issu d'une collaboration entre Autisme Laurentides, le Groupe St-Hubert, la Fondation St-Hubert et la Fondation Autiste & majeur, ce milieu de travail a été conçu afin de favoriser une intégration durable et positive. L'environnement est adapté pour soutenir la réussite des employés grâce à des tâches prévisibles, un cadre structuré, des outils de travail adaptés et des conditions propices à la concentration et au bien-être.

Ce projet démontre concrètement que les personnes autistes ont toute leur place sur le marché du travail lorsqu'elles bénéficient d'un environnement adapté à leurs besoins. Il contribue à promouvoir une société plus inclusive tout en valorisant les compétences, le potentiel et la contribution de chaque participant.

3 à 4 participants par jour
5 jours par semaine
9 participants différents par semaine
1 intervenant spécialisé présent en tout temps

VOLET EMPLOYABILITÉ

LES ENTREPÔTS FRIGORIFIQUES LOBO (CHENAIL IMPORT-EXPORT)

Au cours de l'année, un employé a intégré un milieu de travail à la fin du mois de janvier 2026. Afin de favoriser son succès, son entrée en poste s'est effectuée de façon progressive, selon un rythme adapté à ses besoins et à ceux de l'employeur.

Cette démarche a porté ses fruits, puisqu'il occupe maintenant un horaire régulier de trois jours par semaine et poursuit son développement professionnel au sein de l'entreprise.

Lors de la période d'intégration et d'inclusion de l'employé, nous sommes sur place afin d'accompagner l'employeur et l'employé TSA.

DÉVELOPPEMENT DE PARTENARIATS ET RAYONNEMENT DU SERVICE

Une présentation a aussi été offerte à l'équipe de Service Québec afin de renforcer les liens de collaboration entre nos organisations. Cette rencontre a favorisé une meilleure compréhension de notre expertise en matière d'accompagnement des personnes autistes et a permis d'identifier des pistes de référence et de collaboration au bénéfice des participants.

Enfin, notre équipe a rencontré les intervenants du CISSS des Laurentides œuvrant au sein des différentes équipes liées à l'intégration socioprofessionnelle et à l'emploi. Ces présentations ont permis de faire connaître nos services, de consolider les mécanismes de collaboration intersectorielle et de favoriser une meilleure complémentarité des services offerts aux personnes autistes qui souhaitent intégrer ou maintenir un emploi.

Ces actions de représentation et de développement de partenariats contribuent à accroître la visibilité de notre offre de services, à renforcer notre réseau de collaborateurs et à multiplier les opportunités d'intégration professionnelle pour les personnes autistes de la région.

VOLET EMPLOYABILITÉ

MOISSON LAURENTIDES

Réalisés en partenariat avec Moisson Laurentides, ces ateliers permettent aux participants d'évoluer dans un milieu de travail réel tout en bénéficiant d'un accompagnement adapté à leurs objectifs. Cette expérience contribue au développement de compétences socioprofessionnelles, à l'amélioration de la confiance en soi et au sentiment d'accomplissement personnel.

Grâce au soutien renouvelé de la Fondation Famille Jacques Larivière, les participants continuent d'avoir accès à une diversité de tâches favorisant l'apprentissage, le développement de l'autonomie et la mise en valeur de leurs capacités.

Nos ateliers d'apprentissage en entreprise offrent aux adultes autistes l'occasion de développer des compétences pratiques dans un environnement structuré, valorisant et adapté à leurs besoins. À travers des activités concrètes et significatives, les participants renforcent leur autonomie, développent de nouvelles habiletés et acquièrent une expérience qui favorise leur participation active au sein de la communauté.

Tâches réalisées:

- Tri et entreposage des denrées
- Emballage et ensachage
- Transformation alimentaire : parage, découpe, scellage et étiquetage
- Préparation des portions et mise en boîte
- Travaux d'entrepôt : montage de palettes et tri de canettes
- Entretien des lieux : ménage, désinfection et gestion des déchets

4 à 5 participants par jour

3 jours par semaine

14 participants différents par
semaine

1 intervenant spécialisé présent en
tout temps

IMPLICATION DANS LA COMMUNAUTÉ

ACTIVITÉS DE SENSIBILISATION

Autisme Laurentides joue un rôle actif dans son milieu, au-delà des services directs offerts aux familles. Qu'il s'agisse de sensibiliser la population, de mobiliser des bénévoles, de représenter les intérêts des personnes autistes ou de renforcer le lien avec les communautés locales, notre implication prend de nombreuses formes, toujours guidée par l'écoute, le respect et la volonté de bâtir des ponts.

Tout au long de l'année, notre équipe a participé à divers événements visant à faire connaître nos services, démystifier l'autisme et sensibiliser différents publics aux réalités des personnes autistes et de leurs familles.

Parmi les initiatives marquantes de 2024-2025 :

- Présentations de nos services dans différentes écoles de la CSDRN
- Participation à des événements publics, dont un kiosque au marché public de Saint-Eustache, à la fête au parc de Blainville, à la fête de la Famille de St-Jérôme qui nous ont permis d'échanger avec la population sur l'autisme
- Participation au Salon des exposants de la CSRDN
- Participation au Salon des ressources Ste-Thérèse et St-Jérôme

Ces initiatives, menées par des membres engagés de notre équipe, contribuent activement à bâtir une communauté plus inclusive et informée.



REPRÉSENTATION

COMITÉS ET PARTENARIATS

La promotion des droits des personnes autistes et de leurs familles, ainsi que la sensibilisation à leur réalité, sont au cœur de notre mission. Tout au long de l'année, nous avons assuré une présence active au sein de plusieurs comités et participé à diverses instances régionales, afin de porter la voix de notre communauté et de défendre ses intérêts.

Voici une liste non exhaustive des comités auxquels nous siégeons et des partenaires auprès desquels nous avons mené des actions de représentation :

MEMBRES

- Membre du regroupement des organismes communautaires des Laurentides (ROCL)
- Table d'intégration et de Maintien en Emploi des personnes handicapées des Laurentides (TIMEPHL)
- Sous-comité formation adaptée de TIMEPHL
- Comité organisateur du Salon de l'emploi PH avec Emploi Québec et Intégration Travail Laurentides
- Membre du comité de promotion de la clientèle DI/TSA du Regroupement pour la concertation des personnes handicapées des Laurentides (RCPHL)

PARTENAIRES

- CISSS des Laurentides
- Regroupement pour la concertation des personnes handicapées des Laurentides (RCPHL)
- MRC Thérèse-de-Blainville
- Chambres de commerce et autres regroupements de gens d'affaires des Laurentides
- Comité de pilotage élargi – démarche développement social dans les Laurentides
- Entrevues avec les différents médias parlés et écrits de la région
- Maires, députés et conseillers municipaux

SITE INTERNET ET MÉDIAS SOCIAUX

RAYONNEMENT

Notre présence numérique joue un rôle essentiel dans le rayonnement de notre mission. Grâce à nos communications en ligne, nous tissons des liens solides avec nos partenaires, donateurs, familles et membres de la communauté.

Notre site web offre une information claire et accessible sur l'autisme, nos services et les ressources disponibles dans la région. Sur les réseaux sociaux, nous partageons nouvelles, événements, outils et témoignages qui reflètent notre quotidien et nos valeurs.

Nous cherchons constamment à innover pour élargir notre portée, enrichir l'expérience des visiteurs et offrir des contenus pertinents, humains et inspirants.



BÉNÉVOLAT

UNE MOBILISATION ESSENTIELLE À NOTRE MISSION

Merci à vous, chers bénévoles, pour votre générosité, votre enthousiasme et votre indéfectible engagement. Que ce soit lors du Grand McDon, de la Classique de golf et défi vélo, ou dans les coulisses de nos événements et de notre gouvernance, votre présence fait toute la différence.

Vos sourires accueillent, vos idées enrichissent, et votre dévouement inspire. Grâce à vous, nous pouvons aller plus loin, offrir davantage et faire rayonner notre mission dans la communauté.

À chacun et chacune d'entre vous : un immense merci, du fond du cœur !

187 bénévoles
pour un total de
plus de 1350 heures
de bénévolat



REGARD VERS L'AVENIR: OBJECTIFS ET ORIENTATIONS 2026-2027

PERSPECTIVES

L'année 2026-2027 s'inscrit dans la continuité de la mise en œuvre de notre plan stratégique triennal, élaboré conjointement par les conseils d'administration d'Autisme Laurentides et de la Fondation autisme Laurentides. Dans un contexte où les besoins demeurent importants et les ressources limitées, nous poursuivons nos efforts pour assurer la stabilité, la qualité et l'accessibilité de nos services.

Nos actions continueront de s'appuyer sur quatre grandes orientations : renforcer l'offre de services, soutenir le développement de nos équipes, assurer la pérennité financière de l'organisation et accroître notre rayonnement au sein de la communauté. Ces priorités guideront nos décisions et nos investissements au cours des prochaines années.

1

*Renforcer
l'offre et
l'accessibilité
aux services*

2

*Soutenir les
employés et
développer leurs
compétences*

3

*Assurer la
pérennité
financière et
diversifier les
sources de
revenus*

4

*Accroître
la notoriété
et encourager
les dons*

MOBILISÉE POUR L'AVENIR: OBJECTIFS ET ORIENTATIONS 2026-2027

EN ACTION POUR DES SERVICES DURABLES ET INCLUSIFS

Nous poursuivons avec détermination la consolidation et le développement de nos services, dans un contexte où les enjeux de financement et de main-d'œuvre exigent des actions structurantes, cohérentes et durables.

Nous maintiendrons l'ensemble de nos services destinés aux personnes autistes et à leur famille, tout en poursuivant le développement de notre volet d'employabilité et des activités favorisant la participation sociale et socioprofessionnelle des adultes autistes. Plus que jamais, nous demeurons engagés à offrir à notre communauté des services adaptés, humains et porteurs de possibilités.

En parallèle, nous poursuivons le déploiement et l'expansion de nos activités socioprofessionnelles destinées aux adultes autistes, avec l'objectif clair d'élargir les opportunités d'inclusion, de valorisation et de participation significative au sein de la communauté.

L'arrivée d'une conseillère en ressources humaines, en poste depuis plusieurs mois, représente un levier important déjà bien intégré à notre organisation. Son expertise contribue concrètement à renforcer notre structure interne, à professionnaliser nos pratiques et à soutenir activement le développement, la mobilisation et la rétention de nos équipes.

NOS 4 GRANDES ORIENTATIONS STRATÉGIQUES 2025-2028

POURSUITE DE NOTRE MISSION

Ces actions s'inscrivent dans la continuité de notre mission et traduisent une volonté soutenue de bâtir, de façon concrète et durable, un environnement toujours plus inclusif, humain et porteur pour les personnes autistes et leurs familles.

Alors qu'Autisme Laurentides poursuit la mise en œuvre de son plan stratégique triennal, la Fondation s'y engage pleinement, avec le même souci de continuité, de pertinence et d'impact durable. Toutes nos actions philanthropiques visent à soutenir la réalisation de cette vision ambitieuse, tant par la diversification de nos sources de financement que par l'amplification de notre rayonnement.

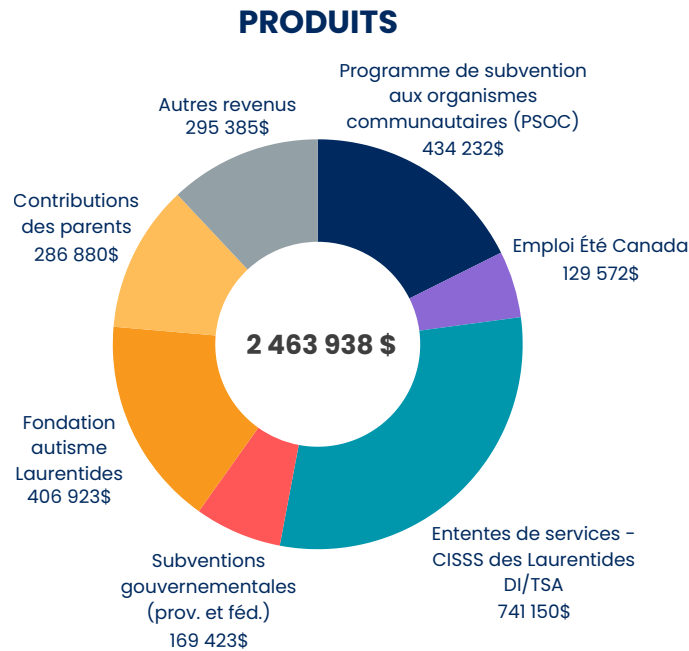
Nous poursuivrons activement le développement de partenariats corporatifs, le renforcement de notre présence dans la communauté et la mobilisation d'alliés prêts à faire une réelle différence dans la vie des personnes autistes et de leurs familles.



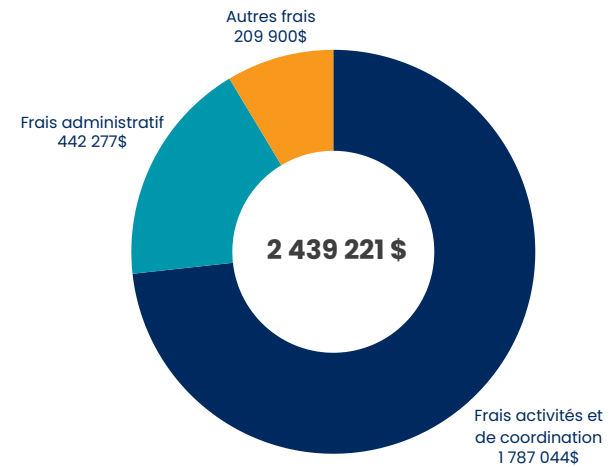
RÉPARTITION DES PRODUITS ET CHARGES

PRODUITS

Programme de subvention aux organismes communautaires (PSOC)	434 232 \$
Emploi Été Canada	129 572 \$
Ententes de services – CISSS des Laurentides DI/TSA	741 150 \$
Subventions gouvernementales	169 423 \$
Fondation autisme Laurentides	406 923 \$
Contributions des parents	286 880 \$
Autres revenus	295 385 \$



CHARGES



CHARGES

Frais activités et de coordination	1 787 044 \$
Frais administratifs	442 277 \$
Autres frais	209 900 \$



FONDATION

AUTISME LAURENTIDES

NOTRE MISSION

La **Fondation autisme Laurentides** (FAL) est un organisme de bienfaisance enregistré qui a pour mission d'assurer un accompagnement de qualité pour les enfants et adultes qui fréquentent les divers services offerts par Autisme Laurentides.

NOTRE VISION

La priorité de la **Fondation autisme Laurentides** (FAL) est d'améliorer la qualité de vie des personnes et des familles vivant quotidiennement avec l'autisme.

CONSEIL D'ADMINISTRATION

Le conseil d'administration de la Fondation est composé de personnes engagées qui mettent leur expertise, leur expérience et leur réseau au service de notre mission. Issues du milieu des affaires, de la communauté ou de familles directement concernées par l'autisme, elles contribuent activement au développement, à la pérennité et au rayonnement de la Fondation.

Au cours de la dernière année, le conseil d'administration a tenu six séances afin d'assurer une saine gouvernance et de soutenir les orientations stratégiques de l'organisation.

Nous tenons à remercier sincèrement chacun de nos administrateurs pour son engagement, sa générosité et sa précieuse contribution à l'avancement de notre mission auprès des personnes autistes et de leur famille.

Claude Dubois

Président et trésorier

Retraité

Geneviève Robert

Secrétaire

Propriétaire Au Clos Rolland
Couette & Café

Geneviève Charbonneau

Administratrice

Pharmacienne-proprétaire,
Famiprix

Silvie Desaulniers

Administratrice

Retraîtée, Caisses populaires
Desjardins

Yves Lefebvre

Administrateur

Directeur général associé,
Climatisation JFP

Maude Véronneau

Administratrice

Présidente, Metalco Inc.

James St-Onge Lapierre

Administrateur

Responsable de programme - Volet
Employabilité
Autisme Laurentides

Marie-Claude Perron

Administratrice

Conseillère municipale
Ville de Blainville

Élizabeth Drapeau

Administratrice

Estimatrice en bâtiment,
Intact Assurances

Johanne Masson

Administratrice

Retraîtée

ASSEMBLÉE GÉNÉRALE ANNUELLE

L'assemblée générale annuelle s'est tenue à la bibliothèque de Blainville, située rue de la Mairie, à Blainville, le 18 juin 2025, à 18h30. Au total, 29 membres étaient présents, ainsi que plusieurs membres du personnel.

MEMBRES DU PERSONNEL

DIRECTION ET ADMINISTRATION

- **Karine Brunet**, directrice générale
- **Véronique Viens**, directrice des communications, de l'événementiel et des relations publiques
- **Manon Théorêt**, technicienne comptable



HOMMAGE À NATACHA DUFRESNE

Après dix années d'engagement exceptionnel à la présidence de la Fondation autisme Laurentides, nous souhaitons exprimer notre profonde gratitude à **Natacha Dufresne** pour sa contribution remarquable à notre mission.

Par son leadership, sa vision et son dévouement indéfectible, elle a contribué au développement et au rayonnement de la Fondation, tout en mobilisant des partenaires, des bénévoles et des donateurs autour de la cause de l'autisme. Son engagement a permis la réalisation de nombreux projets porteurs qui continueront d'avoir un impact positif sur les personnes autistes et leurs familles.

Au nom du conseil d'administration, des employés, des bénévoles et des familles, merci, Natacha, pour ces dix années de générosité, de passion et de dévouement. Votre empreinte au sein de la Fondation demeurera durable et inspirante.

NOS ACTIVITÉS DE LEVÉES DE FONDS

LA FORCE D'UNE COMMUNAUTÉ ENGAGÉE

Grâce à l'engagement de ses administrateurs, bénévoles, partenaires et donateurs, la Fondation poursuit son rôle essentiel de soutien à la mission d'Autisme Laurentides.

Chaque initiative de financement contribue directement au maintien, au développement et à l'accessibilité des services offerts aux personnes autistes et à leurs familles.

Au cours de la dernière année, la Fondation a continué de mobiliser la communauté autour de sa cause grâce à des partenariats durables, des activités de collecte de fonds rassembleuses et l'appui de nombreux acteurs du milieu des affaires et de la communauté.

Cette mobilisation témoigne de la confiance accordée à notre mission et de la volonté collective de faire une différence concrète dans la vie des personnes autistes.

Les pages qui suivent présentent les principales activités de financement et les réalisations qui ont marqué l'année 2025-2026.

GALA UNIS POUR L'AUTISME – AVRIL 2025

DERRIÈRE LE RIDEAU : UNE SOIRÉE QUI CHANGE LES REGARDS SUR L'AUTISME

Le 3 avril 2025, la Fondation autisme Laurentides tenait la troisième édition du **Gala Unis pour l'autisme**, une soirée immersive et profondément humaine ayant pour thème « **Derrière le rideau** », invitant les participants à découvrir l'envers du décor de l'autisme et la réalité vécue quotidiennement par les personnes autistes et leurs familles.

Plus de **250 invités** se sont réunis pour soutenir la cause et témoigner de leur engagement en faveur de l'inclusion et du mieux-être des personnes autistes.



Animée avec **sensibilité** et **authenticité** par **Alex Laganière**, la soirée a permis aux convives de mieux comprendre les défis, les espoirs et les réussites qui jalonnent le parcours des personnes autistes, du diagnostic à l'âge adulte.

À travers des témoignages touchants, des capsules vidéo, des prestations artistiques et des activités interactives, les invités ont été amenés à porter un regard nouveau sur l'autisme et à découvrir l'impact concret des services offerts par Autisme Laurentides.

Les participants ont également eu le privilège d'assister à la prestation du jeune artiste autiste **Nathan Loignon**, dont le parcours inspirant a démontré que les différences peuvent devenir une véritable force lorsque les bonnes conditions sont réunies.

GALA UNIS POUR L'AUTISME – AVRIL 2025

Grâce à la générosité exceptionnelle des invités, donateurs, partenaires et commanditaires, la soirée a permis d'amasser la somme remarquable de **77 250 \$**, qui sera réinvestie dans le développement et le maintien de services essentiels pour les personnes autistes et leurs familles dans les Laurentides.

La Fondation autisme Laurentides tient à remercier chaleureusement l'ensemble de ses donateurs, partenaires, bénévoles et collaborateurs. Leur confiance et leur engagement contribuent concrètement à bâtir une communauté plus inclusive et à faire une réelle différence dans la vie des personnes autistes.

Au-delà de sa mission de financement, le **Gala Unis pour l'autisme** 2025 a été une occasion privilégiée de sensibiliser, de mobiliser et de rassembler la communauté autour d'une même vision : permettre à chaque personne autiste de développer son plein potentiel et de trouver sa place dans la société.

Cette soirée mémorable a rappelé qu'au-delà du diagnostic, il y a des histoires de courage, de résilience et d'espoir qui méritent d'être entendues et soutenues.



GRAND MCDON – MAI 2025

QUAND LA SOLIDARITÉ TRIOMPHE DE LA MÉTÉO

Le **8 mai 2025**, la communauté des Laurentides s'est une fois de plus **mobilisée avec générosité** à l'occasion du **Grand McDon**. Malgré une météo particulièrement pluvieuse, bénévoles, employés, partenaires et donateurs ont répondu présents pour faire de cette journée un véritable succès.

Cet événement est rendu possible grâce au précieux soutien des franchisés **McDonald's Albert et Nicola Levy**, qui ouvrent chaque année les portes de leurs restaurants afin de soutenir la mission d'Autisme Laurentides. Nous remercions également les pompiers, policiers, élus municipaux ainsi que tous les bénévoles dont l'engagement contribue au rayonnement de cette initiative rassembleuse.

Grâce à cette mobilisation exceptionnelle, une somme de **37 551 \$** a été amassée au profit des personnes autistes et de leur famille.

Un immense merci à toutes celles et ceux qui ont contribué à cette belle réussite, malgré les caprices de Dame Nature.



26^E CLASSIQUE DE GOLF ET DÉFI VÉLO

UNE JOURNÉE SPORTIVE ET PHILANTHROPIQUE SOUS LE SIGNE DE LA RÉUSSITE

Le 22 septembre 2025, la Fondation autisme Laurentides a tenu la **26^e édition** de sa **Classique de golf et Défi vélo** au **Club de golf Le Mirage** de Terrebonne. Cette journée rassembleuse a réuni participants, partenaires, bénévoles et donateurs autour d'un objectif commun : soutenir les personnes autistes et leur famille.

Sous la coprésidence d'honneur de **Claude Desroches**, président de **Forma+**, de **Nadine Constantineau**, présidente de **Mistral Ventilation**, et d'**Alex Giguère**, chef d'équipe du Groupe Pharmacies et Professionnels de la Santé à la **Banque Nationale**, les amateurs de golf et les passionnés de vélo se sont mobilisés avec enthousiasme pour la cause. Les cyclistes ont parcouru les magnifiques routes de Lanaudière, tandis que les golfeurs ont pris part à un tournoi amical dans l'exceptionnel cadre du Club Le Mirage.

La journée s'est conclue par un cocktail dînatoire et un encan animé avec dynamisme par **Emmanuel Auger**, offrant une belle occasion de célébrer l'engagement et la générosité de notre communauté.

Grâce à la participation de tous et au soutien de nos précieux partenaires et commanditaires, cette 26^e édition a permis d'amasser la remarquable somme de **81 550 \$** au profit des personnes autistes et de leur famille. Nous remercions chaleureusement tous ceux et celles qui ont contribué au succès de cet événement phare de la Fondation.



CAMPAGNE DE NOËL

UNE CAMPAGNE QUI RENFORCE L'IMPACT DE NOTRE MISSION DANS LA COMMUNAUTÉ

À l'occasion de la période des Fêtes, la Fondation autisme Laurentides a tenu sa **campagne de Noël** afin de soutenir la mission d'Autisme Laurentides et de contribuer au maintien de services essentiels destinés aux personnes autistes et à leur famille. Cette campagne a également permis de sensibiliser la communauté à la réalité de l'autisme et de faire davantage rayonner notre organisation dans la région.

Grâce à la générosité de nombreux donateurs et à la mobilisation de notre réseau, plus de **8 200 \$** ont été amassés.

Nous remercions chaleureusement toutes les personnes qui ont contribué à cette initiative et qui, par leur soutien, participent concrètement à l'amélioration de la qualité de vie des personnes autistes et de leur famille.



ACTIVITÉS ORGANISÉES PAR DES TIERS

UNE MOBILISATION GRANDISSANTE AU-DELÀ DES ÉVÉNEMENTS OFFICIELS

La Fondation autisme Laurentides peut compter sur l'engagement remarquable de **citoyens**, d'**entreprises** et de **partenaires** qui choisissent de soutenir notre mission en organisant leurs propres activités de collecte de fonds.

Ces initiatives témoignent de la **générosité** et de la **mobilisation** de notre communauté. En plus de contribuer au financement de nos services, elles permettent de sensibiliser davantage de personnes à la réalité de l'autisme et de faire rayonner notre mission dans toute la région.

Nous remercions chaleureusement tous ceux et celles qui consacrent leur temps, leur énergie et leur créativité au service de notre cause.



COMMUNAUTÉ ET ENGAGEMENT

QUAND LA COMMUNAUTÉ DES COLLECTIONNEURS SE MOBILISE POUR L'AUTISME

Le **4 décembre 2025**, l'équipe **TeamHarmony Laval-Laurentides**, composée d'**Alex Dubois** et de **Myriam Lester**, a organisé l'**Encan Trade & Entraide** au profit de la Fondation autisme Laurentides. Tenue au **Top Deck Hero de Laval** et diffusée en direct sur Twitch, cette activité a rassemblé de nombreux passionnés de collections autour d'une cause qui leur tient à cœur.

Les participants ont pu miser sur plus de 100 lots, dont des articles de sport signés, des cartes de collection, des objets Pokémon et d'autres pièces rares. L'événement a connu un vif succès grâce à l'implication des organisateurs, des donateurs et des participants.

Grâce à cette remarquable mobilisation, une somme de **12 400 \$** a été remise à la Fondation autisme Laurentides. Nous remercions chaleureusement Alex, Myriam et toute l'équipe de TeamHarmony Laval-Laurentides pour leur générosité, leur créativité et leur engagement envers les personnes autistes.

QUAND LA PASSION DES VOITURES RENCONTRE LA PASSION D'AIDER

Un grand merci à **Les Bolides du Nord**, qui ont choisi de soutenir la Fondation Autisme Laurentides tout au long de leur saison d'événements de voitures anciennes et modifiées en 2025. Grâce à leur engagement et à la générosité de leur communauté, des fonds précieux ont été amassés pour soutenir les personnes autistes et leurs familles dans la région des Laurentides.

Leur énergie, leur cœur et leur solidarité font toute la différence. Nous les remercions d'être à nos côtés!

Saluons M. Richard Turcotte, président, M. Denis Daoust, vice-président et Mme Linda Schmidt, secrétaire trésorière pour Les Bolides du Nord qui ont amassé **4000 \$** !

Les initiatives de levée de fonds comme celle-ci contribuent au développement, au maintien, à la pérennité des services d'Autisme Laurentides et au développement et la réalisation des projets menés par la Fondation.



PRIX GUY FRIGON

LE PRIX GUY-FRIGON : UN HOMMAGE À L'INCLUSION EN EMPLOI

L'accès à l'emploi demeure un défi important pour de nombreuses personnes autistes, malgré leurs compétences, leur engagement et leur désir de contribuer pleinement à la société. Afin de reconnaître les employeurs qui se distinguent par leurs actions concrètes en matière d'inclusion, la Fondation autisme Laurentides remet annuellement le **Prix Guy-Frigon**.

Présenté lors du Gala Unis pour l'autisme, ce prix souligne l'engagement exceptionnel d'une entreprise de la région qui favorise l'intégration, le maintien en emploi et la valorisation des personnes autistes au sein de son organisation.

Lors de l'édition 2025 du Gala, le Prix Guy-Frigon a été décerné à **Soudure Metalco**, sous la présidence de **Maude Véronneau**, pour son ouverture, son leadership et son engagement envers l'inclusion en milieu de travail. En offrant un environnement accueillant et des opportunités d'emploi adaptées, l'entreprise démontre concrètement que les personnes autistes ont toute leur place sur le marché du travail.

Par ce prix, la Fondation souhaite mettre en lumière des modèles inspirants et encourager un nombre croissant d'entreprises à participer à la création de milieux de travail plus inclusifs, diversifiés et accessibles.



NOS COLLABORATEURS ET DONATEURS

10 000\$ et +

- Fondation Benny & Co.
- Mc Donald's - Famille Albert et Nicola Lévy

5000\$ et +

- Banque Nationale du Canada
- Benny et Frères Inc.
- Biomed Pharma
- Claude Dubois
- Fondation St-Hubert
- Groupe EJP Inc.
- Karrelex
- Mistral Ventilation Inc.
- Modulable
- Pharmacies Geneviève Charbonneau

1000\$ et +

- Alain Royer - À la mémoire Gaétane Michaud Thibodeau
- Apotex Inc.
- Banque Laurentienne
- Caisse Desjardins de la Rivière-du-Nord
- Club Automobile Les Bolides du Nord
- Coffrage Évolution
- Coffrage Santco
- David Lisbona
- Espace Vert Fleuriste
- Étienne Racine
- Fédération québécoise des revêtements de sol (FQRS)
- Fiscalité Financière St-Vincent Ltée.
- Go Environnement
- Groupe Excellence 450 Inc.
- IA Groupe Financier
- Investamp Inc.
- J.A. Maintenance Inc
- JAMP Pharma Corporation
- La Belle Fenêtre
- Laboratoire Riva
- La Fondation Bon Départ - Canadian Tire
- Le Groupe JFP (Climatisation JFP)
- Le ministère de la Santé et des Services sociaux - PSAB
- Les Productions Multi-Show Inc.
- Mageska Capital Inc.
- Marc Mc Intosh
- Mario Laframboise - Député de Blainville et Whip du gouvernement
- MNP LLP
- Modulable
- Natacha Dufresne
- PFD Avocats
- Pharmascience
- Quincaillerie Richelieu Ltée
- Réno-Direct inc.
- Sylvain Allaire
- Urbanex Construction Inc.
- Ville de Blainville
- Ville de Boisbriand
- Walmart Rosemère

Votre engagement change des vies.

**JOIGNEZ-VOUS À NOTRE COMMUNAUTÉ ET SUIVEZ NOS ACTIONS SUR LES RÉSEAUX SOCIAUX
ET VISITEZ NOS PAGES WEB:**

www.autismelaurentides.org
www.fondationautismelaurentides.org

POUR NOUS JOINDRE:

Autisme Laurentides/Fondation autisme Laurentides
1084, rue de la Marie
Blainville (Québec) J7C 3B9
Téléphone : 450 569-1794
Télécopieur : 450 433-0078

[Courriel Autisme Laurentides : info@autismelaurentides.org](mailto:info@autismelaurentides.org)
[Courriel Fondation autisme Laurentides : fondation@fondationautismelaurentides.org](mailto:fondation@fondationautismelaurentides.org)